

<해외선물 Custom Session 설정 방법>

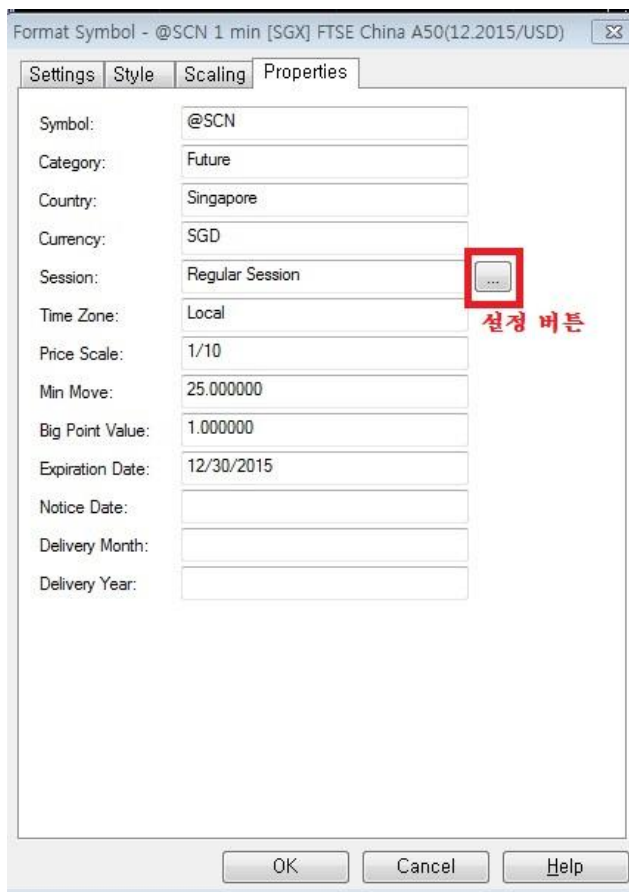
TS9.5에서는 어느 종목이던 고객이 원하는 세션시간을 custom session으로 저장하고 차트에 적용시킨 후 전략/지표를 지정된 세션타임에만 적용시켜 분석/매매가 가능합니다.

예를 들어 T일, T+1일 데이터가 함께 표시되는 종목들에 관해 유저가 주간/야간 장을 나눠서 분석 혹은 매매를 원하는 경우를 위해 TS Custom Session으로 주간/야간 장을 나눈 후 설정을 저장해 놓으면, 유저가 원하는 종목의 세션을 차트 별로 나눌 필요가 있을 때 직접 관리가 가능합니다.

사용방법 예시:

[예제 심벌코드: @SCN]

1. 차트 우클릭 - 종목설정 - Properties 탭- Session 에서 설정버튼 클릭



2. "Use custom session"을 선택한 후 "Create" 클릭

The screenshot shows the 'Sessions' dialog box. Under 'Session Settings', the radio button for 'Use custom session(s):' is selected and highlighted with a red box. Below it, a note states '(Custom sessions not available when using Daily, Weekly or Monthly intervals)'. The 'Template Name' dropdown is set to '@SCN Day'. Below this, the text '유저 세션 만들기' (Create User Session) is displayed in red, with the 'Create ...' button highlighted by a red box. Other buttons like 'Modify ...' and 'Delete ...' are also visible. The 'Session Preview' section shows a calendar grid for '@SCN Day' with a green shaded area from Monday to Thursday, 8:45 AM to 4:30 PM. A legend indicates 'Regular Session' (green) and 'Outside Regular Session' (hatched). Below the legend is a table of sessions:

#	Name	Start Day	Start Time	End Day	End Time	SEOC
1	@SCNDay	Mon	8:45 AM	Mon	4:30 PM	✓
2	@SCNDay	Tue	8:45 AM	Tue	4:30 PM	✓
3	@SCNDay	Wed	8:45 AM	Wed	4:30 PM	✓
4	@SCNDay	Thu	8:45 AM	Thu	4:30 PM	✓

At the bottom, there is a note: 'Note: Session times are based on exchange time.' and buttons for 'OK', 'Cancel', and 'Help'.

3. 원하는 Custom Session 이름을 지정한 후 시간범위 설정추가를 위해 "Add" 클릭

The screenshot shows the 'Create Custom Session Template' dialog box. The 'Custom Session Template' section has a 'Name' field containing 'TestExample', which is highlighted with a red box. To the right of this field, the text '세션 이름 정해줌' (Set session name) is written in red. Below the 'Name' field, there is a table with columns: '#', 'Name', 'Start Day', 'Start Time', 'End Day', 'End Time', and 'SEOC'. The 'Add' button is highlighted with a red box. Below the table, the text '세션 시간범위 추가' (Add session time range) is written in red. There are also buttons for 'Add Mon-Fri', 'Edit', and 'Remove'. A note at the bottom states: 'Note: Session times are based on exchange time.' Below this is a 'Preview' section with a calendar grid. A legend indicates 'Custom Session' (green) and 'Custom Session Error' (red). At the bottom, there are buttons for 'OK', 'Cancel', and 'Help'.

4. 세션 시간 범위를 정한 후 (월요일 세션시간만 정하시는 것이 편리함) Session Name 지정

Custom Session Template:
Name: TestExample

Sessions:

#	Name	Start Day	Start Time	End Day	End Time	SEOC
1	test	Mon	08:00 AM	Mon	05:00 PM	

☒ Use this session as the End-of-Trading-Day Marker (also for SetExitOnClose keyword)

Note: Session times are based on exchange time

세션 시간 범위 정해주기

OK Cancel Help

Wed
Thu
Fri
Sat

Custom Session Custom Session Error

OK Cancel Help

5. 월~금 반복적인 세션시간이라면 "Add Mon-Fri" 버튼 클릭 후 지정한 세션시간을 주중5일에 적용

Custom Session Template:
Name: TestExample

Sessions:

#	Name	Start Day	Start Time	End Day	End Time	SEOC
1	test	Mon	8:00 AM	Mon	5:00 PM	

어러일 반복이면 월-금 반복 버튼사용

Note: Session times are based on exchange time

Preview:

a	1	2	3	4	5	6	7	8	9	10	11	p	1	2	3	4	5	6	7	8	9	10	11
Sun																							
Mon																							
Tue																							
Wed																							
Thu																							
Fri																							
Sat																							

Custom Session Custom Session Error

OK Cancel Help

6. "OK/확인"을 누리시면 이제 Custom Session 설정, 저장 완료

7. 저장된 custom session을 사용하시려면 차트 우클릭 - 종목설정 - Properties 탭- Session 에서 설정버튼 클릭 후 "Use custom session"을 선택한 후 저장해놓은 세션시간을 선택

Sessions

Session Settings

☐ Use regular session(s)

☒ Use custom session(s):
(Custom sessions not available when using Daily, Weekly or Monthly intervals)

Template Name: @SCN Day
@SCN Day
@SCN Night
24 Hour

어리게 설정, 저장

Session Preview: @SCN Day

	a	1	2	3	4	5	6	7	8	9	10	11	p	1	2	3	4	5	6	7	8	9	10	11
Sun																								
Mon																								
Tue																								
Wed																								
Thu																								
Fri																								
Sat																								

☒ Regular Session ☒ Outside Regular Session

#	Name	Start Day	Start Time	End Day	End Time	SEOC
1	@SCN Day	Mon	8:45 AM	Mon	4:30 PM	✓
2	@SCN Day	Tue	8:45 AM	Tue	4:30 PM	✓
3	@SCN Day	Wed	8:45 AM	Wed	4:30 PM	✓
4	@SCN Day	Thu	8:45 AM	Thu	4:30 PM	✓

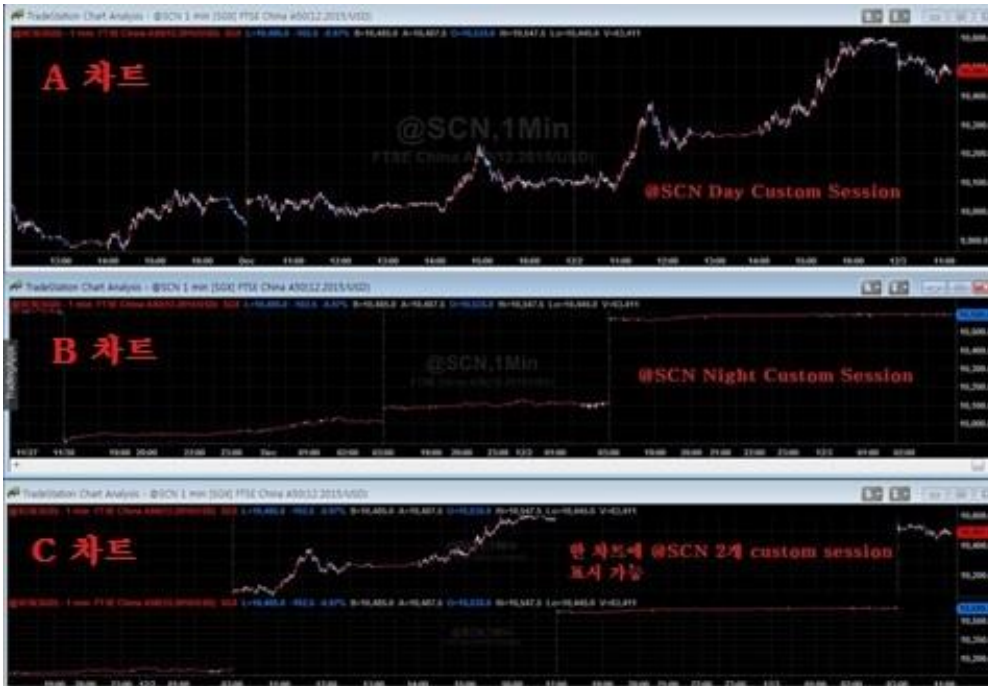
Note: Session times are based on exchange time.

OK Cancel Help

Custom Session 사용예시:

"@SCN"종목은 T일, T+1일 거래가 같이 있습니다.

Custom Session Time 을 이용해서 "@SCN" 종목으로 A차트에서는 주간, B차트에서는 야간, C차트에서는 주간/야간을 Data1/Data2 조회 합니다.



상기 차트들에 전략을 적용시키면 지정된 세션에서만 전략계산을 합니다. 또한, 고유의 Strategy Performance Report도 나옵니다. 이렇게 사용자가 원하는 종목의 특정 시간대만 custom session으로 설정 하고 과거데이터와 실시간 데이터를 그 시간대로만 잘라서 분석할 수도 있습니다.

해외선물 거래시간은 변경될 가능성이 있고, 해외휴장일등의 이슈도 있으니 특정 종목의 정확한 거래시간은 해당 거래소 사이트에서 확인하시는 게 가장 정확합니다.

[TS팀 문의: 02-3772-3778]